

L'ADMISSION

Après constitution du dossier administratif, elle est prononcée après avis médical par délégation du Directeur.

Les frais d'hébergement sont à votre charge. Notre établissement est habilité à l'aide sociale et à l'aide au logement.

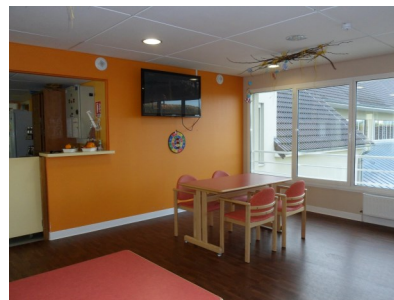
Pour tout renseignement, s'adresser à :

Madame Séverine MOREL

Référente des Admissions

☎ 03.86.92.18.78 📠 03.86.92.18.76

@ : morel@ch-joigny.fr

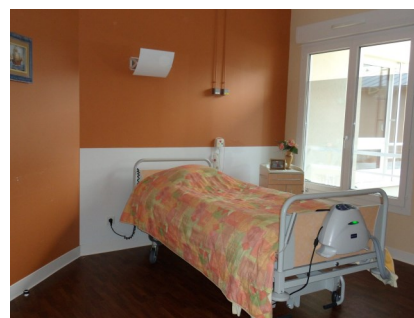


Salle à manger

LA SORTIE

L'entrée en institution n'a pas de caractère définitif.

Une décision de sortie peut toujours être prise par le résident et sa famille.



Chambre

USLD

Unité de Soins de Longue Durée



Centre de Gériatrie
1 Allée Pierre de Coubertin - BP 249
89306 JOIGNY CEDEX

☎ 03.86.92.03.66
📠 03.86.92.18.76

Site internet : www.ch-joigny.com

LES LIEUX

Situé au second étage de la Résidence Jehanne, l'USLD est divisée en deux unités fonctionnelles de 32 chambres particulières, toutes équipées de fluides médicaux, lits à hauteur variable, d'une salle de bains avec douche et de matériel adapté en fonction de chaque besoin spécifique.

Possibilité de personnaliser la chambre.

L'EQUIPE SOIGNANTE

Médecins gériatres

Docteur Murielle CELESTIN
Praticien Hospitalier temps plein

Docteur Sophie DUBOIS-CHARRIER
Praticien Hospitalier temps partiel

Docteur Assétou TRAORE
Praticien Attaché Associé temps plein

Secrétariat

Madame Martine MASCETTI

☎ 03.86.92.07.98

Horaires : 9h00-16h30

Cadre de Santé

Madame Dominique MALOT

☎ 03.86.92.03.68

L'équipe soignante

- Infirmier(e)s, Aides-soignant(e)s, Agents de services hospitaliers
- Kinésithérapeutes, Psychomotricienne, Ergothérapeute, Orthophoniste, Psychologue, Diététicienne, Animatrices

En fonction des besoins

- Consultation cardiologique, pneumologique, gastro-entérologique, oncologique, diabétique, néphrologique, psychiatrique, chirurgicale...
- IDE (Infirmière Diplômée d'Etat) spécialisée plaies et cicatrisation
- Equipe Mobile de Soins Palliatifs
- Association JALMAV
- Assistante Sociale

Autres intervenants

- Pédicure, coiffeuses (facturation en sus)
- Représentants du culte
- Association "le Hameau s'éveille"
- Association des VMEH - Visiteurs de Malades en Etablissement Hospitalier

LA PRISE EN SOINS

Service accueillant des personnes polypathologiques, sans limitation d'âge, nécessitant des Soins Médicaux Techniques Importants justifiant la présence d'une infirmière 24h/24 et/ou un suivi médical rapproché.

Prise en soins pluridisciplinaire avec projet de soins individualisé.

LE SEJOUR

- Menus établis et adaptés par une diététicienne. Tous les régimes alimentaires sont assurés
- Horaires des repas :
 - * Petit déjeuner : 7h30
 - * Déjeuner : 12h30
 - * Goûter : 16h00
 - * Dîner : 19h00
- Possibilité de repas accompagnants (en informant les professionnels 48h à l'avance) ou apportés par la famille
- Programme d'animation affiché dans la hall de la résidence
- Courrier distribué tous les jours ouvrables, boîte aux lettres et journaux
- Salon de coiffure situé au rez-de-chaussée de la Résidence Jehanne
- Horaires de visite : libres, mais de préférence l'après-midi
- Possibilité de sortie individuelle après accord médical