

## L'ADMISSION

Après constitution du dossier administratif, elle est prononcée après avis médical par délégation du Directeur.

Les frais d'hébergement sont à votre charge. Notre établissement est habilité à l'aide sociale et à l'aide au logement.

Pour tout renseignement, s'adresser à :

Madame Dominique VALLET  
Responsable des Admissions

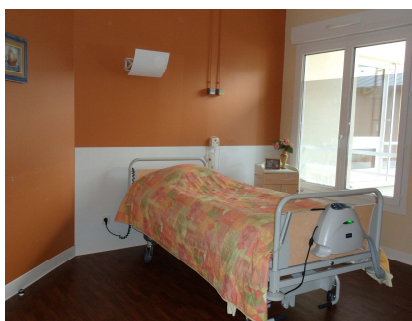
☎ 03.86.92.18.78 📠 03.86.92.18.76

@ : vallet@ch-joigny.fr

## LA SORTIE

L'entrée en institution n'a pas de caractère définitif.

Une décision de sortie peut toujours être prise par le résident et sa famille.



Chambre



Salle à manger

## USLD

*Unité de Soins de Longue Durée*



Centre de Gériatrie  
1 Allée Pierre de Coubertin - BP 249  
89306 JOIGNY CEDEX

☎ 03.86.92.03.66  
📠 03.86.92.18.76

Site internet : [www.ch-joigny.com](http://www.ch-joigny.com)

## LES LIEUX

Situé au second étage de la Résidence Jehanne, l'USLD est divisée en deux unités fonctionnelles de 32 chambres particulières, toutes équipées de fluides médicaux, lits à hauteur variable, d'une salle de bains avec douche et de matériel adapté en fonction de chaque besoin spécifique.

Possibilité de personnaliser la chambre.

## L'EQUIPE SOIGNANTE


### Médecins gériatres

Docteur Murielle CELESTIN  
Praticien Hospitalier temps plein

Docteur Sophie DUBOIS-CHARRIER  
Praticien Hospitalier temps partiel

Docteur Sylvie GAUDRY  
Praticien Hospitalier temps plein

### Secrétariat

Madame Claudia POFFA  
 03.86.92.03.70  
Horaires : 8h30 à 16h00

### Cadres de Santé

Unité Belvédère  
Madame Dominique MALOT  
  
Unité Sonnerose  
Madame Annie BOUBIN-MAILLARD

### L'équipe soignante

- Infirmier(e)s, Aides-soignant(e)s, Agents de services hospitaliers
- Kinésithérapeutes, Psychomotricienne, Ergothérapeute, Orthophoniste, Psychologue, Diététicienne, Animatrices

### En fonction des besoins

- Consultation cardiologique, pneumologique, gastro-entérologique, cancérologique, diabétique, néphrologique, psychiatrique, chirurgicale...
- IDE (Infirmière Diplômée d'Etat) spécialisée plaies et cicatrisation
- Equipe Mobile de Soins Palliatifs
- Association JALMAV
- Assistante Sociale

### Autres intervenants

- Pédicure, coiffeuses (facturation en sus)
- Représentants du culte
- Association "le Hameau s'éveille"
- Association des VMEH - Visiteurs de Malades en Etablissement Hospitalier

## LA PRISE EN SOINS

Service accueillant des personnes polyopathologiques, sans limitation d'âge, nécessitant des Soins Médicaux Techniques Importants justifiant la présence d'une infirmière 24h/24 et/ou un suivi médical rapproché.

Prise en soins pluridisciplinaire avec projet de soins individualisé.

## LE SEJOUR

- Menus établis et adaptés par une diététicienne. Tous les régimes alimentaires sont assurés
- Horaires des repas :
  - \* Petit déjeuner : 7h30
  - \* Déjeuner ..... : 12h30
  - \* Goûter ..... : 16h00
  - \* Dîner ..... : 19h00
- Possibilité de repas accompagnants (en informant les professionnels 48h à l'avance) ou apportés par la famille
- Programme d'animation affiché dans la hall de la résidence
- Courrier distribué tous les jours ouvrables, boîte aux lettres et journaux
- Salon de coiffure situé au rez-de-chaussée de la Résidence Jehanne
- Horaires de visite : libres, mais de préférence l'après-midi
- Possibilité de sortie individuelle après accord médical