

## L'ADMISSION

Après constitution du dossier administratif, elle est prononcée après avis médical par délégation du Directeur.

Les frais d'hébergement sont à votre charge. Notre établissement est habilité à l'aide sociale et à l'aide au logement.

Pour tout renseignement, s'adresser à :

Madame Séverine MOREL

Référente des Admissions

☎ 03.86.92.18.78 📠 03.86.92.18.76

@ : admgeriatrie@ch-joigny.fr

Horaires : 8h30 à 16h

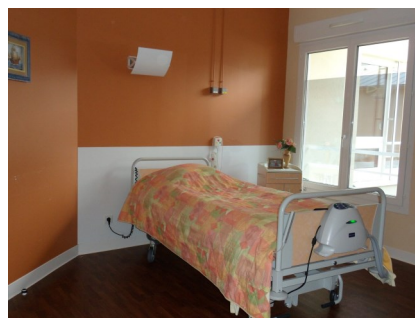


*Salle à manger*

## LA SORTIE

L'entrée en institution n'a pas de caractère définitif.

Une décision de sortie peut toujours être prise par le résident et sa famille.



*Chambre*

## USLD

*Unité de Soins de Longue Durée*



Centre de Gériatrie  
1 Allée Pierre de Coubertin - BP 249  
89306 JOIGNY CEDEX

☎ 03.86.92.03.66

📠 03.86.92.18.76

Site internet : [www.ch-joigny.com](http://www.ch-joigny.com)

## LES LIEUX

Situé au second étage de la Résidence Jehanne, l'USLD est divisée en deux unités fonctionnelles de 32 chambres particulières, toutes équipées de fluides médicaux, lits à hauteur variable, d'une salle de bains avec douche et de matériel adapté en fonction de chaque besoin spécifique.

Possibilité de personnaliser la chambre.

## L'EQUIPE SOIGNANTE

Docteur Murielle CELESTIN  
Praticien Hospitalier temps plein  
Gériatre—Cheffe de Pôle

Docteur Madina KHELIF  
Praticien Hospitalier temps partiel

### Cadre de Santé (FF)

Madame Sabrina LEDDET  
☎ 03.86.92.03.68

### Secrétariat

Madame Martine MASCETTI  
☎ 03.86.92.07.98  
Horaires : 8h45 - 16h15

### L'équipe soignante

- Infirmier(e)s, Aides-soignant(e)s, Agents de services hospitaliers
- Kinésithérapeutes, Psychomotricienne, Ergothérapeute, Orthophoniste, Psychologue, Diététicienne, Animatrices

### En fonction des besoins

- Consultation cardiologique, pneumologique, gastro-entérologique, oncologique, diabétique, néphrologique, psychiatrique, chirurgicale...
- IDE (Infirmière Diplômée d'Etat) spécialisée plaies et cicatrisation
- Equipe Mobile de Soins Palliatifs
- Association JALMAV
- Assistante Sociale

### Autres intervenants

- Pédicure, coiffeuses (facturation en sus)
- Représentants du culte
- Association "le Hameau s'éveille"
- Association des VMEH - Visiteurs de Malades en Etablissement Hospitalier

## LA PRISE EN SOINS

Service accueillant des personnes polypathologiques, sans limitation d'âge, nécessitant des Soins Médicaux Techniques Importants justifiant la présence d'une infirmière 24h/24 et/ou un suivi médical rapproché.

Prise en soins pluridisciplinaire avec projet de soins individualisé.

## LE SEJOUR

- Menus établis et adaptés par une diététicienne. Tous les régimes alimentaires sont assurés
- Horaires des repas :
  - \* Petit déjeuner : 7h30
  - \* Déjeuner ..... : 12h30
  - \* Goûter ..... : 16h00
  - \* Dîner ..... : 19h00
- Possibilité de repas accompagnants (en informant les professionnels 48h à l'avance) ou apportés par la famille
- Programme d'animation affiché dans la hall de la résidence
- Courrier distribué tous les jours ouvrables, boîte aux lettres et journaux
- Salon de coiffure situé au rez-de-chaussée de la Résidence Jehanne
- Horaires de visite : libres, mais de préférence l'après-midi
- Possibilité de sortie individuelle après accord médical