

## L'ASSOCIATION DES VMEH

Visiteurs de Malades en Etablissement Hospitalier, les VMEH sont des bénévoles affiliés à une association nationale.

Ils assurent des visites auprès des personnes hospitalisées ou vivant en institution.

A Joigny, les VMEH assurent une permanence de bibliothèque au rez-de-chaussée du bâtiment A, **le mardi et le vendredi de 14 h à 16 h.**

La bibliothécaire passe dans les chambres pour proposer des livres aux personnes hospitalisées. Le prêt de livre est gratuit. Les livres doivent être rendus avant la sortie ou confiés aux professionnels du service.

*La bibliothèque sur le site Hôpital*



## MEDECINE A

COURT SEJOUR GERIATRIQUE  
ET  
MEDECINE POLYVALENTE

### CENTRE HOSPITALIER DE JOIGNY

📍 3 Quai de l'Hôpital BP 229  
89306 JOIGNY Cedex

☎ Secrétariat : 03.86.92.33.75  
📠 : 03.86.92.32.83

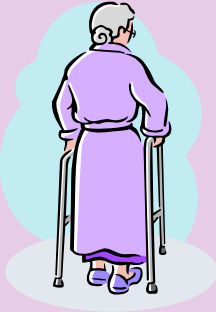
@ [direction@ch-joigny.fr](mailto:direction@ch-joigny.fr)

Site internet : [www.ch-joigny.com](http://www.ch-joigny.com)

## LE COURT SÉJOUR GÉRIATRIQUE

☎ 03 86 92 34 36

- 20 lits d'hospitalisations
- Assurer la prise en charge des personnes âgées en admission directe en concertation avec le médecin traitant,
- Procéder à une évaluation individualisée médicale, psychologique et sociale,
- Etablir les diagnostics et pratiquer les soins, non réalisables en ambulatoire,
- Envisager, si besoin, avec le patient et son entourage les conditions de vie ultérieures et contribuer à leur organisation,



## L'ÉQUIPE MOBILE DE GERIATRIE

- Assurer la coordination de la prise en charge des personnes âgées en dehors des hospitalisations.



## LA MEDECINE POLYVALENTE

- 10 lits d'hospitalisation
- Diagnostic et traitement des personnes souffrant de pathologies pulmonaires et polyopathologies.

## LES MÉDECINS

- Dr Marie Laure MENARD, Responsable de service
- Dr Yakouba BANGOURA
- Dr LARBES



## L'ÉQUIPE SOIGNANTE

**Cadre :** Stéphanie FOUGEROUSE

**Les membres de l'équipe, formés à la prise en charge des personnes âgées :**

Secrétaires médicales, Infirmiers, Aides-Soignants, Agents de service, Ergothérapeute, Kinésithérapeute, Diététicienne, Enseignant d'Activité Physique Adaptée (EAPA), Coordinatrice en gérontologie, Infirmier, Coordinatrice.

## LES AUTRES INTERVENANTS

- Médecins spécialistes : cardiologues, chirurgiens, diabétologue, psychiatres
- Psychologue
- Kinésithérapeutes
- Enseignants en Activités Physiques Adaptées
- Diététiciennes et Hôtesse alimentaires
- Equipe Mobile de Soins Palliatifs
- Equipe d'Hospitalisation A Domicile
- Infirmières spécialisées : psychiatrie, tabacologie et addictologies, plaies et cicatrisation, diabétologie, éducation thérapeutique, etc.
- Assistante sociale

## L'HOSPITALISATION

Pour prendre rendez vous auprès du médecin, il est souhaitable de s'adresser au secrétariat. Les horaires de visites : de 13 heures à 20 heures, interdit aux enfants de moins de 15 ans. Les chambres sont équipées de télévision et téléphone qui seront mis en service sur demande (voir livret d'accueil du CHJ).

## POUR FACILITER L'ADMISSION ET LE SÉJOUR

**Il est bon de se munir :**

- ◇ de sa carte d'identité ou carte de séjour ou passeport,
- ◇ de sa carte d'assurance maladie, VITALE ou autre, et de mutuelle,
- ◇ des derniers résultats d'examen : prises de sang, électrocardiogrammes, radiographies, scanners, IRM, etc., le cas échéant,
- ◇ des affaires de toilette : nécessaire de rasage, coiffage, serviettes et gants, dentifrice et brosse à dents,
- ◇ de vêtements de nuit : pyjama ou chemise de nuit, peignoir, chaussons.

**Ne pas apporter**

- ◇ de valeurs, bijoux ou argent.
- ◇ Toutefois, en cas d'admission en urgence, ceux ci pourront être déposés au coffre de l'hôpital.

## LA SORTIE

La sortie est programmée par le médecin, si besoin, en collaboration avec le médecin traitant.

Les aides nécessaires au retour à domicile sont organisées avec l'assistante sociale ou la coordinatrice de gérontologie.